

# QUAD-RAIL

**Nehézüzemi elektro-permanens mágneses rendszerek sínmegmunkálásokhoz**

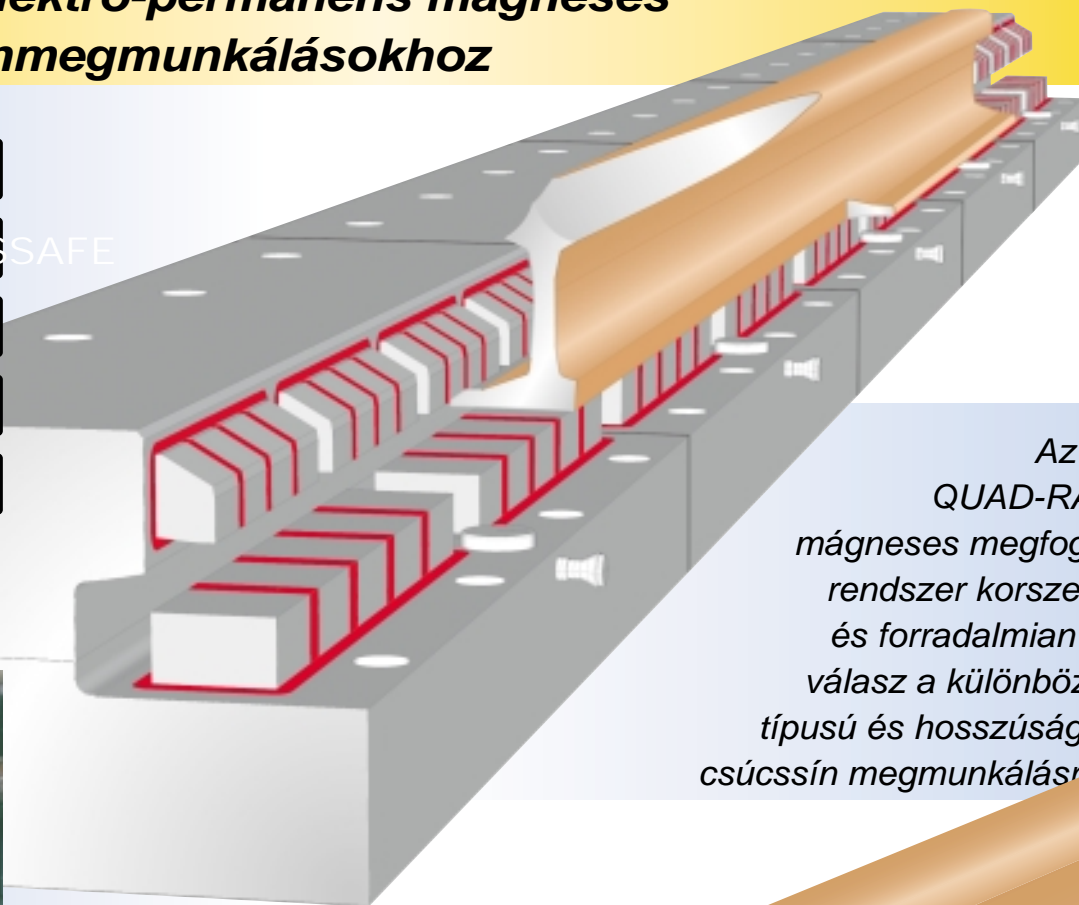
•NAGY EREJŰ

•BIZTONSÁGOS SAFE

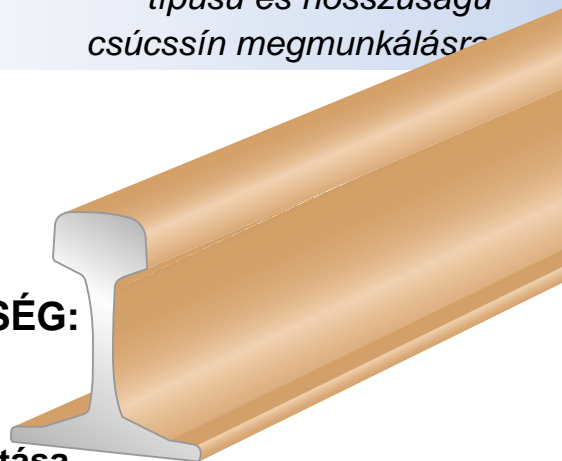
•ROBUSZTUS

•KOMPAKT

•MEGBÍZHATÓ



Az új QUAD-RAIL mágneses megfogó-rendszer korszerű és forradalmian új válasz a különböző típusú és hosszúságú csúcssín megmunkálásra.

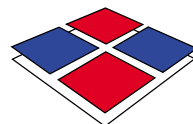


## RUGALMAS TERMELEKENYSÉG:

- Nagy rögzítő erő
- A sín tökéletesen egyenes kiállítása
- Pontos és egyenletesen eloszló erejű felfogás
- Teljes megmunkálás csak 2 set-up-pal
- Megmunkálásból eredő rezgések hiánya
- Alacsony szerszámkopás
- Nagy mértékű forgácsleválasztás
- Nagyobb tűrés és finomabb simítás
- Ergonómikus és könnyű használat
- Könnyű forgácseltávolítás
- Energiatakarékosság
- Versenyképes költség

## ÖKO-KOMPATIBILITÁS

Nincs fogyasztás  
Nincs szennyezés

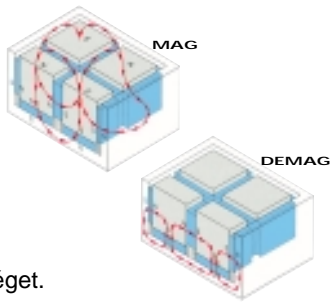


**TECNOMAGNETE**

A biztonságos erő

## QUADSYSTEM TECHNOLOGIA

A szabadalmaztatott négyzetes pólusú QUADSYSTEM kettős mágnesköre nagy koncentrációjú rögzítő erőt, lapos, vízszintes, sűrű szövésű mágneses erővonal hálót hoz létre, mely bármilyen munkadarabot képes biztonságosan megtartani. A szintén szabadalmaztatott "semleges keret" a mágneses fluxust teljes egészében a modulok aktív felületére irányítja kiküszöbölve a maradvány mágnesességet.



## A BARÁTSÁGOS BIZTONSÁG

A Tecnomagnete elektro-permanens rendszere nem melegszik túl, nem deformálódik nem tart elektromos hálózati áramkimaradástól, hiszen nem igényel hálózati energiabetáplálást a működési időtartam alatt így a biztonság mindig biztosított.

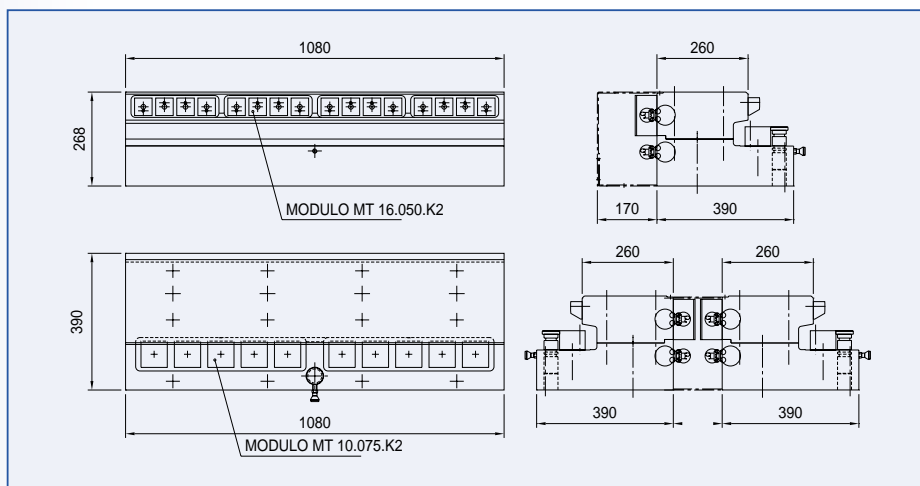
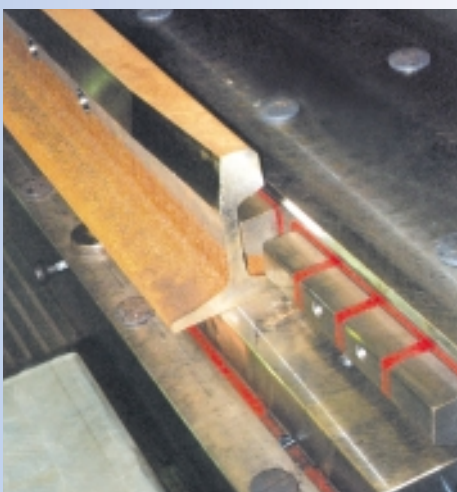
## ELEKTRONIKUS VEZÉRLŐ

A vezérlő egységet kiegészítve a szinoptikus kezelőpulttal, lehetséges az egyes modulok, illetve azok egyes mágneses szektorainak kiválasztása és működtetése távvezérlővel.

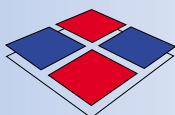
## A MODULRENDSZER RUGALMASSÁGA

A Quad Rail rendszer több alapmodulból áll, melyek hossza egységenként 1000 mm, így ki lehet építeni a különböző gépeken a különböző megmunkálendő sínek hosszához igazodó és megfelelő mágnesasztalokat. Mindegyik Quad Rail modul független, egymásra merőlegesen elhelyezkedő két mágneses szektorral rendelkezik, ebből egyik a sítálpát, a másik a sín gerincét rögzíti, a teljes rögzítő erő 14 tonna/m.

A Quad Rail modulokra alapkitételben felszerelhető számtalan és különböző fix, pólushosszabbító sor, mely kialakítása igazodik az adott sínprofilhoz.



Minden adat a legnagyobb körültekintéssel van megadva. Esetleges hibák és hiányosságokért felelősséget nem vállalunk. A változtatás jogát fenntartjuk a technológiai fejlődésből eredő módosításokra.



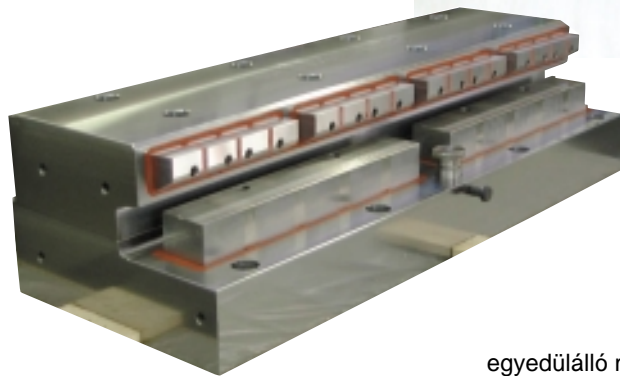
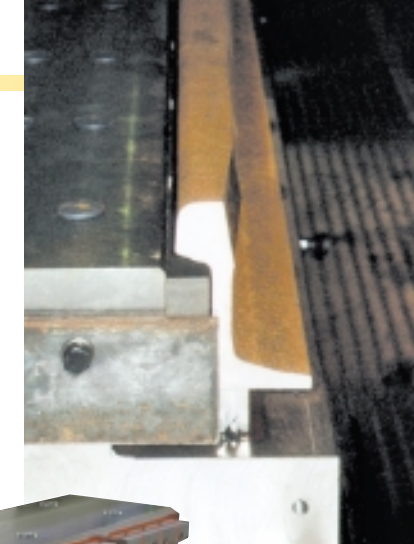
A biztonságos erő  
**TECNOMAGNETE®**

Magyarországi képviselet: **BESTOF Kft.**

H-1029 Budapest, Arany János utca 9/B.  
Tel. +36 1.391.69.90 - Fax +36 1.398.73.40  
<http://www.bestofkft.hu> e-mail: [info@bestofkft.com](mailto:info@bestofkft.com)

Leányvállalatok:

TECNOMAGNETE S.A.R.L. - Franciaország  
TECNOMAGNETE Inc. - U.S.A.  
TECNOMAGNETE GmbH - Németország  
TECNOMAGNETE Ltd. - U.K.  
TECNOMAGNETE AB - Svédország



## TÖMÖR TÖMB SZERKEZET

A Quad Rail modul tömör tömb felépítése egyedülálló merevséget kölcsönöz robusztusságot és megbízhatóságot nyújt hosszú időn keresztül teljesen karbantartásmentesen.

